

ばんたねニュース

FUJITA HEALTH UNIVERSITY BANTANE HOSPITAL

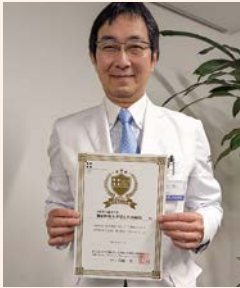


VOL. 55

2024年
1月10日発行

共に歩んだ365日 2023年 私たちの病院の記録

4月 2023年



JCEP※エクセレント賞 受賞!

※JCEP=NPO法人卒後臨床研修評価機構
当院が実施する医療の質の改善
と向上を目指すための人材育成
等に高い評価を得ました

病院長 堀口 明彦

5月・9月



脳死下における 臓器提供、2件実施

脳死臓器移植委員会 委員長
脳神経外科 教授
加藤 庸子



8月

新棟オープン!

血液浄化センターを新たに設置、内科、小児科、眼科、救急外来が新しくなり、手術室も2室増室しました



1階：内科外来



手術室



4階：血液浄化センター

8月・10月

第7駐車場 オープン、 第5駐車場拡張

現在計7か所、165台
駐車可能となりました



1月上旬 2024年



1階：薬局

薬局・
時間外投薬口が
新しく
なりました!

内分泌・代謝・糖尿病内科 **ご紹介**

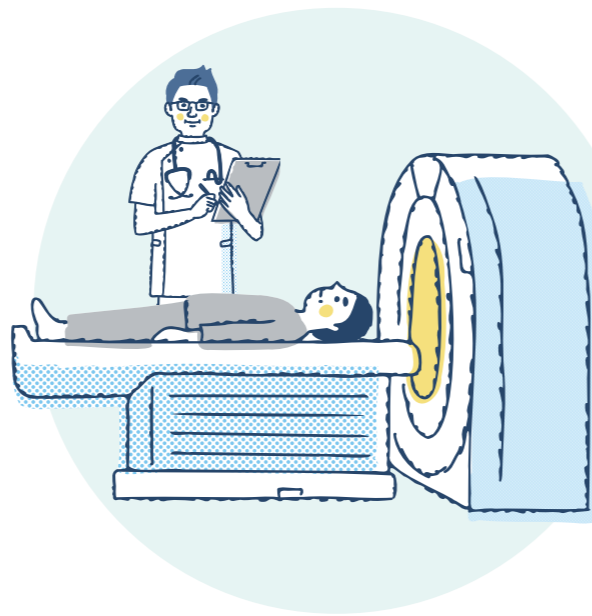


代表的な対象疾患

主に糖尿病、内分泌疾患、脂質異常症など。
近隣の医療施設との病診連携を進めています。

【内分泌疾患】

甲状腺機能亢進症、甲状腺機能低下症、甲状腺腫瘍、SIADHなどの低ナトリウム血症、下垂体前葉機能低下症、中枢性尿崩症、視床下部下垂体炎、下垂体腫瘍（先端巨大症、クッシング病、プロラクチノーマ、非機能性下垂体腺腫など）、副腎腫瘍（原発性アルドステロン症、クッシング症候群、褐色細胞腫など）、副腎皮質機能低下症、副甲状腺機能亢進症、副甲状腺機能低下症、インスリノーマ、多発性内分泌腫瘍症、骨粗鬆症など。



各種内分泌学的負荷試験、MRIやCTによる画像検査を行っています。

糖尿病にならないためには！ また糖尿病を良好に コントロールするためには！

バランスの取れた食事療法と適切な運動が重要です。まず、食事では炭水化物や糖分の摂取をコントロールし、高脂肪を控え、良質なタンパク質を摂るように心がけましょう。また、運動はインスリンの働きを効果的にし、血糖値を低下させます。週に3回の散歩などの運動を目指しましょう。これらの習慣を生活スタイルに取り入れ、健康的な人生を送りましょう。

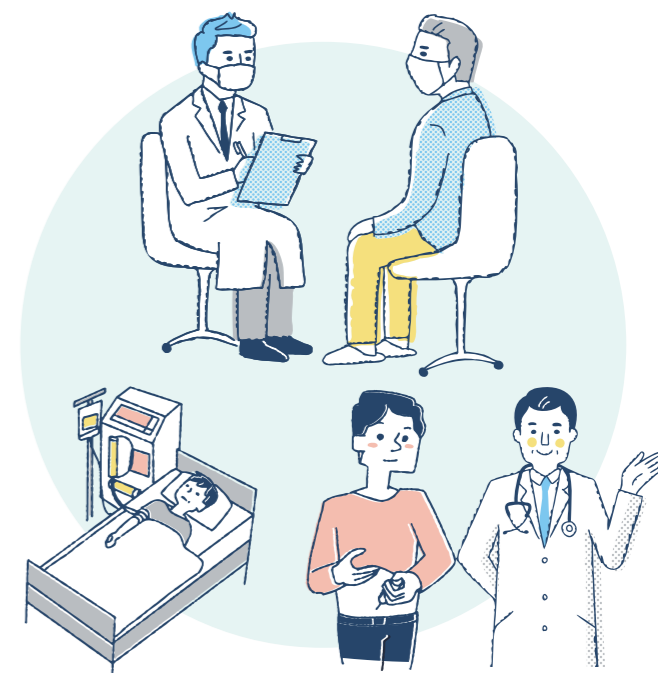


2024年1月上旬 栄養相談室が新しくなりました！（当院1階）
管理栄養士による栄養相談をご希望の方は、担当医にご相談下さい。

糖尿病の診療について

食事療法、運動療法、薬物療法により、糖尿病治療を行っております。糖尿病専門医に加えて糖尿病療養指導士などの看護師、薬剤師、管理栄養士、理学療法士などで指導を行い、糖尿病診療に取り組んでいます。

当院での外科手術の患者さんの
周術期血糖管理を専門科として
しっかり行います。



医師プロフィール



内分泌・代謝・
糖尿病内科 教授

梶村 益久 医師

患者さんへのメッセージ

当科の特徴をご紹介します。私たちは糖尿病のほか、下垂体疾患、低ナトリウム血症などの水・電解質異常、甲状腺、副腎疾患などにも深い専門知識を有しています。これらの疾患はしばしば繊細で複雑なものであり、患者様一人一人に合ったアプローチが必要です。患者様に合った最適な治療プランを提供し、共に治療に取り組んでいます。どうぞお気軽にご相談ください。患者様の健康を最優先に考え、健康な人生を送れることを追求してまいります。

【専門分野】 糖尿病、内分泌

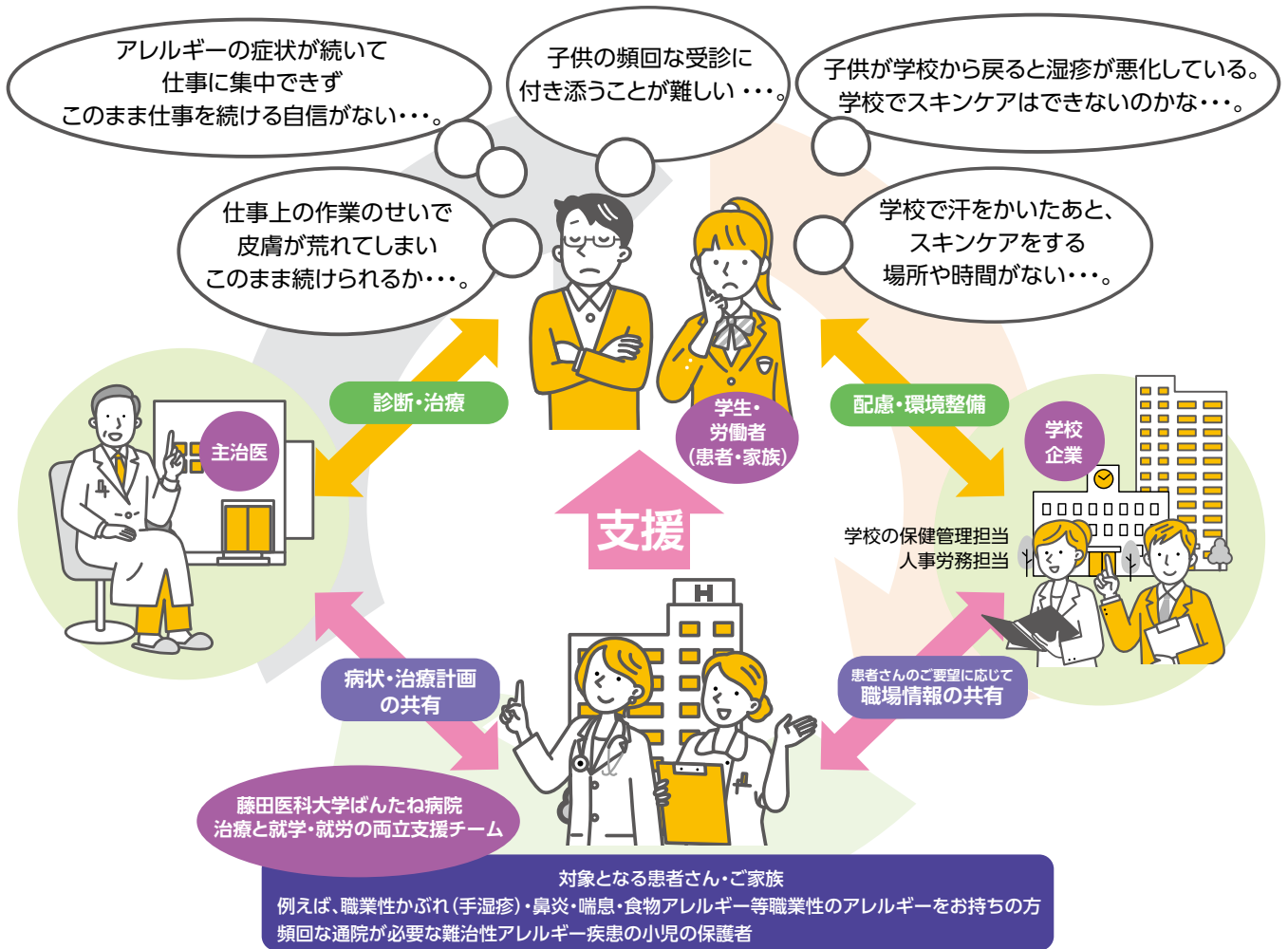
【認定資格等】 日本内科学会認定内科医、日本糖尿病学会専門医・指導医、
日本内分泌学会専門医・指導医

厚生労働科学研究費補助金難治性疾患等政策研究事業（難治性疾患政策研究事業）、間脳下垂体機能障害に関する調査研究<https://kannoukasuitai.jp/>のメンバーで、日本の間脳下垂体疾患の診断ガイドラインの作成を行っています。

アレルギー疾患の治療と就学・就労の両立をサポートします

藤田医科大学ばんだね病院では、アレルギー疾患患者さんが適切な治療を受けながら仕事を続けるための支援システムを2023年7月より開始しました。

疾患が原因で就学・就労に支障がでて悩まされていませんか？ そういった方たちが学校や職場で適切な措置を受けられるよう、専門医と両立支援コーディネーターがチームとなって個々の症状や状況に適した治療・生活・勤務状況などを考慮した就学・就労環境を提案し、患者さんの治療と仕事の両立をサポートしていきます。



治療と就学・就労の両立にお悩みの方は、ばんだね病院の各診療科を受診した際にご相談ください

 藤田医科大学 総合アレルギーセンター
FUJITA HEALTH UNIVERSITY GENERAL ALLERGY CENTER

匿名加工情報の作成及び第三者提供について

○匿名加工情報の作成について

当院が保有する患者様の個人情報について、当院は、特定の個人を識別すること及び個人情報を復元することができないよう適切な措置を講じたうえで匿名加工情報として作成いたします。

【匿名加工情報に含まれる個人に関する情報の項目】

- ・診療のために収集された診断画像

○匿名加工情報の第三者提供について

当院が作成または保有する匿名加工情報について、当該情報が匿名加工情報であることを明示したうえで、継続的に第三者に提供いたします。

【匿名加工情報に含まれる個人に関する情報の項目】

- ・左記「匿名加工情報の作成について」における「匿名加工情報に含まれる個人に関する情報の項目」と同一の項目

【提供の方法】

- ・紙媒体により当院内で配布および院外の医療施設へ郵送
- ・当院Websiteにて掲載

藤田医科大学ばんだね病院

FUJITA HEALTH UNIVERSITY BANTANE HOSPITAL

〒454-8509 名古屋市 中川区 尾頭橋3丁目6番10号

TEL 052-321-8171 FAX 052-322-4734 発行 広報委員会

土曜日午前も
診療しています。

QRコードで今すぐアクセス

ばんだね

検索

